

مواعمة

رسوم المجلس البلدي

عزيزي دافع رسوم المجلس،

بعد دمج ثلاث مناطق بلديات سابقة في عام 2016، ورث مجلس مدينة كمبرلاند ثلاثة هياكل مختلفة لرسوم المجلس البلدي تسببت في عدم المساواة في كيفية تحصيل الرسوم في أرجاء منطقة الحكومة المحلية (LGA). المطلوب من المجلس، بموجب التشريع، إجراء عملية مواعمة لرسوم المجلس.

يعمل المجلس على إبقاء معدلات رسوم المجلس منخفضة نسبيًا من خلال عملية مواعمة الرسوم هذه مع ضمان تقديم الخدمات المجتمعية الأساسية وإدارة البنية التحتية الحيوية.

بدأ تنفيذ عملية مواعمة رسوم المجلس لمدة أربع سنوات في 1 يوليو/تموز 2021 لضمان عدالة الرسوم لدافعي الرسوم لمجلس مدينة كمبرلاند.

كجزء من عملية مواعمة الرسوم المقررة، سيزيد الحد الأدنى لرسوم المجلس بالنسبة للعقارات السكنية بمقدار 65 دولار اعتبارًا من 1 يوليو/تموز 2022 وسيستمر في الزيادة حتى السنة المالية 2025/2024 كما هو موضح في الجدول.

على عكس العديد من المجالس الحضرية الأخرى التي نفذت تعديلات خاصة في رسوم المجلس البلدي وزادت الإيرادات للحفاظ على الخدمات، لن يقوم مجلس مدينة كمبرلاند بزيادة الإيرادات من رسوم المجلس (علاوة على المعدل المحدد من قبل IPART) كجزء من عملية المواعمة هذه.

سيؤثر هذا على دافعي رسوم المجلس الذين يمتلكون مساكن في مناطق عالية الكثافة والذين دفعوا في السابق معدلات أقل (بسبب انخفاض قيمة الأراضي) ولكن لديهم نفس الوصول إلى خدمات المجلس والبنية التحتية.

في ظل إعداد مواعمة الرسوم هذه، سيواصل المجلس العمل بما يخدم مصالح المجتمع ودافعي الرسوم على أفضل وجه لتقليل التأثير المالي خلال هذه العملية. تحتوي الصفحة التالية على تفصيل لإيرادات المجلس ونفقاته.

يمكنك تقديم طلب يتعلق بالضائقة المالية للإعفاء من رسوم المجلس إذا كنت تعاني من ضائقة مالية حقيقية.

إذا كنت ترغب في الإدلاء برأيك أو لديك أسئلة بخصوص عملية مواعمة رسوم المجلس البلدي، يرجى إرسال بريد إلكتروني إلى Council@cumberland.nsw.gov.au أو الاتصال بالرقم 8757 9000.



يقوم مجلس مدينة كمبرلاند بإجراء تغييرات على رسوم المجلس البلدي المنطبقة على العقارات السكنية لمالكي الوحدات أو الذين يدفعون الحد الأدنى للرسوم.

سنة التصنيف	أدنى معدل لرسوم المجلس للعقارات السكنية	زيادة سنوية
2021/22	650 دولار	-
2022/23	715 دولار	10%
2023/24	785 دولار	9.79%
2024/25	860 دولار	9.55%



Cumberland City Council

16 Memorial Avenue, PO Box 42, Merrylands NSW 2160.

T 8757 9000 W cumberland.nsw.gov.au

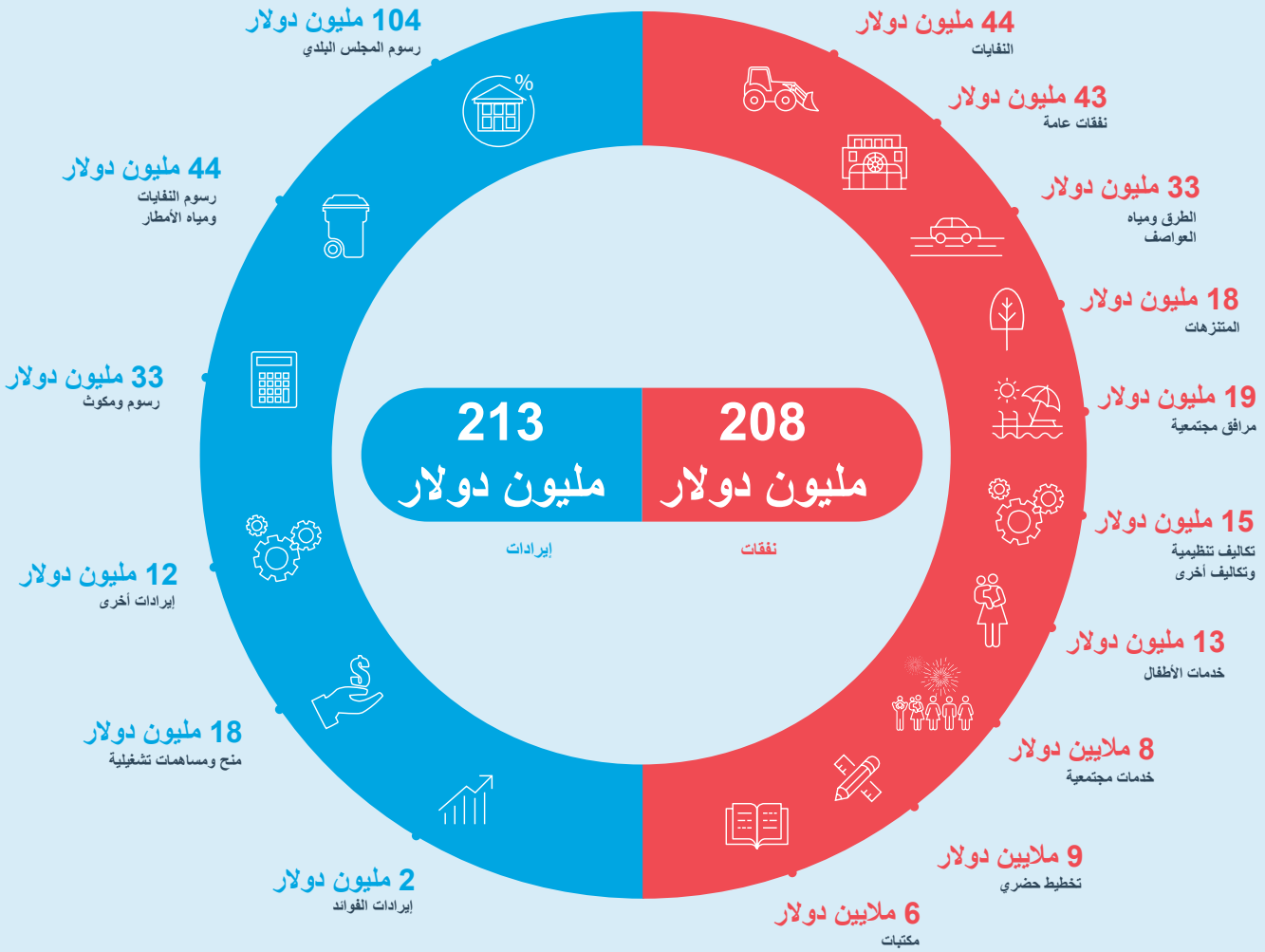
E council@cumberland.nsw.gov.au

 Cumberland City Council Sydney

 [cumberlandcitycouncil](https://www.instagram.com/cumberlandcitycouncil)



الدخل والنفقات التشغيلية



Cumberland City Council

16 Memorial Avenue, PO Box 42, Merrylands NSW 2160.

T 8757 9000 W cumberland.nsw.gov.au

E council@cumberland.nsw.gov.au

f Cumberland City Council Sydney

@ [cumberlandcitycouncil](https://www.facebook.com/cumberlandcitycouncil)